

地産地消の推進

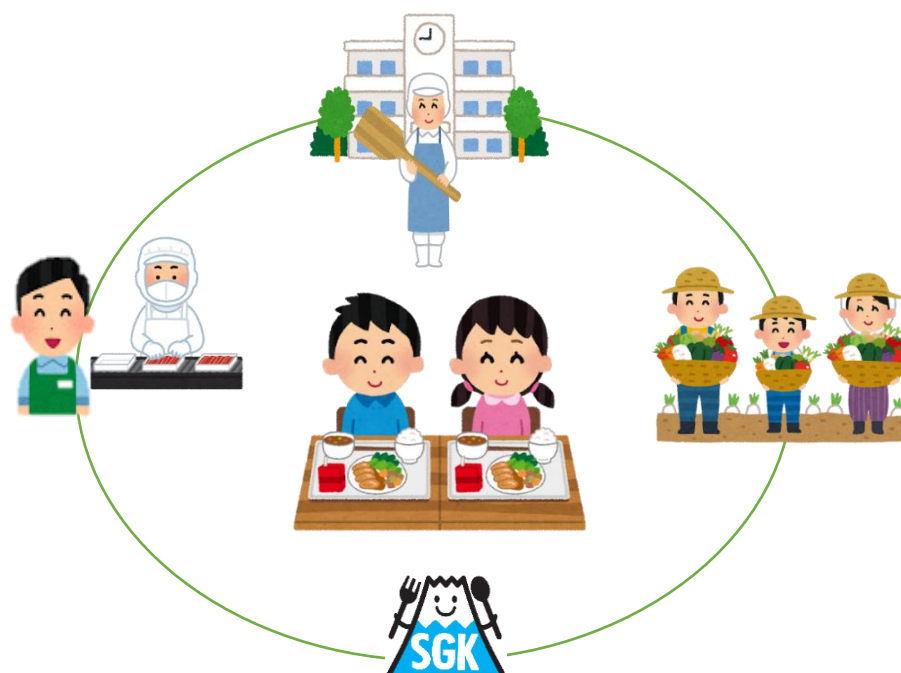
学校等の給食に「浜松産」の農作物・水産物を利用することは、地産地消を推進するだけでなく、児童や保護者、給食関係者が地域の食や農に関する理解を深め、生産者や食べ物への感謝の気持ちを育むことにつながるため、給食への「浜松産」の導入を引き続き促進します。

地域では、イベント等で浜松産の農産物・水産物の周知とPRを行い、家庭菜園や農林漁業体験等から、栽培・収穫・調理を通して食べ物や生産者と触れ合う機会を増やします。

※第3次浜松市食育推進計画 第4章 食育推進の取り組み 3 豊かな食と食の大切さの推進
(5) 主な取り組み ② 地産地消の推進 資料より引用

(公財)静岡県学校給食会浜松支部でも地産地消を推進するための取り組みを行っています。

- ・ 地元食材料を使用した食品の開発、活用推進
- ・ 地元産食材・食品の消費推進
- ・ 地元業者製造食品の使用推進



令和7年度 学校の食育推進への協力

1 地産地消推進の取り組み

- ・ 浜松産主要12品目年間使用
目標値 45% (※総重量に対する浜松産重量)

- ・ 大根
- ・ さつまいも
- ・ 葉ねぎ
- ・ セロリー
- ・ パセリ
- ・ チンゲンサイ
- ・ 玉ねぎ
- ・ じゃがいも
- ・ みかん
- ・ しらす
- ・ こまつな
- ・ はくさい

令和7年度 34.5%

2 ふるさと給食週間 (6/16~6/20)

- ・ 地産地消食材の紹介
- ・ 地産地消食材の調達

3 浜松産茶葉使用の緑茶 (6/16~6/20、10/20~10/24)

- ・ 年2回実施 浜松産茶葉使用緑茶紙パック調達

4 全国学校給食週間 (R8年1/19~1/23)

- ・ 地産地消食材の紹介
- ・ 地産地消食材の調達
- ・ 展示用野菜の配付

5 静岡茶愛飲週間 (R8年1/20~1/24)

- ・ 静岡茶使用食材の紹介
- ・ 食べるお茶調達
- ・ 茶そうめん調達
- ・ 煎茶クリーム大福調達
- ・ 黒はんぺんお茶フライ調達

6 2月ふじっぴー給食 (R8年2月)

- ・ テーマ食材
県内産かつお
県内産レタス
県内産チンゲンサイ
県内産お茶
県内産じゃがいも (富士山コロツケ)

令和7年度 地産地消推進実施一覧表

地元産食材使用物資

| 食品名 | 地元産食材料 |
|--------------|------------------|
| さつまいもコロッケ | さつまいも（浜松市） |
| 富士山コロッケ | じゃがいも（三方原） |
| 三方原ジャガイモコロッケ | じゃがいも（三方原） |
| しらす海苔かき揚げ | しらす（遠州灘）青のり（浜名湖） |
| 三ケ日みかんシャーベット | みかん（三ケ日） |
| 三ケ日牛コロッケ | 牛肉（三ケ日） |
| セロリーうどん | セロリー（浜松市） |
| 三ケ日みかんミニゼリー | みかん（三ケ日） |

学校給食献立で使用した食品・食材（地場産品）

| 食品名 | 備考（使用月） | 食品名 | 備考（使用月） |
|----------|---------------------|---------|----------------|
| じゃがいも | 旬の時期浜松産（5～7・1月） | しゅんぎく | 旬の時期浜松産（1～2月） |
| 新たまねぎ | 旬の時期浜松産（4月・3月） | レッドキャベツ | 旬の時期浜松産（2～3月） |
| 赤たまねぎ | 旬の時期浜松産（4月） | タアサイ | 旬の時期浜松産（12～3月） |
| さつまいも | 旬の時期浜松産（9月） | みつば | 旬の時期浜松産（通年） |
| チンゲンサイ | 旬の時期（通年） | トマト | 旬の時期浜松産（6月） |
| 葉ねぎ | 旬の時期（通年） | 姫まくら | 旬の時期浜松産（6月） |
| セロリー | 旬の時期浜松産（4月・11～3月） | 大玉スイカ | 旬の時期浜松産（6～7月） |
| だいこん | 旬の時期浜松産（4～6月・11～3月） | なし | 旬の時期浜松産（9月） |
| パセリ | 旬の時期浜松産（4～5月・12～3月） | かき | 旬の時期浜松産（11月） |
| みかん | 旬の時期浜松産（10～2月） | ネーブル | 旬の時期浜松産（1～3月） |
| 冷凍みかん | 三ケ日みかん使用 | ぼんかん | 旬の時期浜松産（1～2月） |
| 冷凍しらす | 遠州灘産 | レモン | 旬の時期浜松産（1～2月） |
| こまつな | 旬の時期浜松産（通年） | はるみ | 旬の時期浜松産（2～3月） |
| はくさい | 旬の時期浜松産（12～3月） | せとか | 旬の時期浜松産（3月） |
| さとうえんどう | 旬の時期浜松産（4月・3月） | しいたけ | 収穫地：浜松（通年） |
| スナップえんどう | 旬の時期浜松産（4月） | ヨーグルト | 浜松産 |
| たけのこ | 旬の時期浜松産（4月） | 緑茶 | 浜松産 |
| とうがん | 旬の時期浜松産（6～9月） | 切り干し大根 | 浜松産 |
| とうもろこし | 旬の時期浜松産（6月） | うなぎ短冊 | 浜名湖産 |
| ブロッコリー | 旬の時期浜松産（11～3月） | ひとえぐさ | 浜名湖産 |

地元業者製造品

| 食品名 | 備考 | 食品名 | 備考 |
|------------|-------------|---------|-------------|
| トリイ中濃ソース | 地元業者製造（浜松市） | ヤマヤ 醤油 | 地元業者製造（浜松市） |
| トリイウスターソース | 地元業者製造（浜松市） | 加藤醤油 醤油 | 地元業者製造（浜松市） |
| トリイ米酢 | 地元業者製造（浜松市） | 浜松酒造 清酒 | 地元業者製造（浜松市） |
| ヤマヤ 浜納豆 | 地元業者製造（浜松市） | 豆腐・あげ類 | 地元業者製造（浜松市） |
| ヤマヤ 味噌 | 地元業者製造（浜松市） | こんにやく | 地元業者製造（浜松市） |
| 大福寺 大福寺納豆 | 地元業者製造（浜松市） | 練製品 | 地元業者製造（浜松市） |

★以上のように（公財）静岡県学校給食会浜松支部では地産地消を推進し、安心・安全な地元の食材や地場産品を取り入れた栄養バランスのとれたおいしい加工品を提供しています。

（公財）静岡県学校給食会浜松支部